

Ad / Soyad :

Sınıf / No :

**ÇÖZ
BİTİR**

Biyçeşitlilik - II

1. **Biyçeşitlilikle ilgili aşağıdaki ifadelerden hangisi yanlıştır?**

- A) Biyçeşitlilik bir bölgedeki genlerin, türlerin ve ekosistemlerin oluşturduğu bir bütündür.
- B) Benzer bitki ve hayvan topluluklarını barındıran bölgelere biyom denir.
- C) Karasal biyomlar genellikle orada hâkim olan bitki topluluğu çeşidine göre adlandırılır.
- D) Bir biyomda doğal özelliklerin değişmesi bitki ve hayvan türlerinin değişmesine yol açmaz.
- E) Biyosferde değişik habitatlar ve bu habitatlarda yaşayan çok çeşitli canlı türleri bulunur.

2. I. Genler
II. Türler
III. Aerosoller
IV. Fay hatları

Yukarıdakilerden hangileri, biyçeşitliliği oluşturan öğelerden biri değildir?

- A) I ve II B) I ve III C) II ve III
D) II ve IV E) III ve IV

3. I. Aynı tür canlıların oluşturduğu toplulukların yaşama ortamlarına ---- denir.
II. Belli bir bölgede yaşayan ve birbirleri ile etkileşim içinde bulunan canlılar ile cansız çevrenin oluşturduğu bütüne ---- denir.

Belirtilen tanımlarda boş bırakılan yerlere, aşağıdakilerin hangisinde verilen kavramlar getirilmelidir?

	I	II
A)	biyçeşitlilik	biyom
B)	habitat	ekosistem
C)	ekosistem	aerosol
D)	resif	habitat
E)	biyom	habitat

4. **Aşağıdaki biyom ve bu biyomda görülen hayvan türü eşleştirmelerinden hangisi yanlıştır?**

- A) Tropikal yağmur ormanı biyomu – orangutan
- B) Dağ biyomu – kartal
- C) İğne yapraklı orman biyomu – deve kuşu
- D) Kutup biyomu – penguen
- E) Savan biyomu – zürafa

5. **Aşağıdaki kıtaların hangisinde çöl biyomunun görüldüğü alanların kıta yüz ölçümüne oranı daha fazladır?**

- A) Avrupa B) Okyanusya
C) Afrika D) Asya
E) Güney Amerika

6. Tayga ve boreal ormanlar da denilen iğne yapraklı ormanlar dünyanın en geniş alanlı biyomlardan birini oluşturur. Bu biyomda bitki çeşitliliği azdır. Fakat samur, vizon, vaşak, kunduz, ayı, geyik, tilki, porsuk gibi kürklü hayvanlarla çok çeşitli kuşları ve hatta bir kaplan cinsini de barındırır.

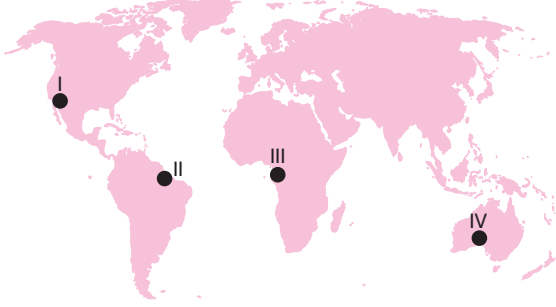
Bazı özellikleri belirtilen biyom;

- I. Kanada,
- II. Moğolistan,
- III. Finlandiya,
- IV. Japonya

Ülkelerinin hangilerinde daha geniş yayılış alanına sahiptir?

- A) I ve II B) I ve III C) II ve III
D) II ve IV E) III ve IV

7. Tropikal yağmur ormanları dünyanın en zengin doğal yaşam alanlarıdır. Bitki ve hayvan türlerinin % 50 - 70'ini bu ormanların barındırdığı tahmin edilmektedir. 10 km²'lik bir yağmur ormanında ortalama 750 ağaç türü bulunmaktadır.

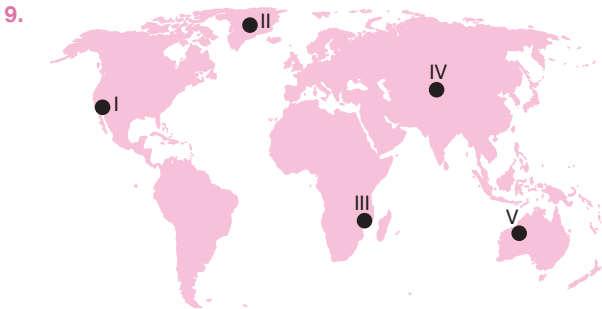


Yukarıdaki haritada numaralanmış alanlardan hangileri tropikal yağmur ormanlarının yayılış gösterdiği alanlar arasında yer almaz?

- A) I ve II B) I ve IV C) II ve III
D) II ve IV E) III ve IV

8. Aşağıdaki iklim tiplerinden hangisinin görüldüğü alanlarda biyçeşitliliğin daha fazla olduğu söylenebilir?

- A) Tundra B) Step C) Çöl
D) Akdeniz E) Muson



Haritada numaralanmış alanlarda görülen biyomlarla ilgili aşağıdaki eşleştirmelerden hangisi yanlıştır?

- A) I – karışık orman biyomu
B) II – kutup biyomu
C) III – savan biyomu
D) IV – tundra biyomu
E) V – çöl biyomu

10. Aşağıdakilerden hangisi canlıların yeryüzüne dağılışını etkileyen doğal faktörlerden biri değildir?

- A) İklim özellikleri
B) Yeryüzü şekilleri
C) Kara ve denizlerin dağılışı
D) Toprak özellikleri
E) Orman tahripleri

11. Bitki ve hayvan türleri yaşamlarını devam ettirebilmek için buldukları ortamın doğal koşullarına uyum sağlamak zorundadır. Buna adaptasyon adı verilir.

Buna göre, aşağıdakilerden hangisi sıcak çöllerde yaşayan canlıların adaptasyon özelliklerinden biri olamaz?

- A) Bitkilerin su bulduklarında kısa sürede filizlenip, çiçek açması ve tohum üretmesi
B) Sıcak çöllerdeki hayvanların başka bölgelerdeki türdeşlerinden genellikle daha açık renkli olması
C) Geniş yapraklı ağaçların soğuk kış aylarında donmamak için yaprak dökmesi
D) Hayvanların çoğunlukla gündüzleri yer altına geçip geceleri ortaya çıkması
E) Bazı bitkilerin su kaybını en aza indirmek için toprağın üstündeki kısımlarının kısa olması

12. Bir bölgede doğal ve beşerî faktörlerin etkisiyle doğal çevre koşullarının değişmesi bölgedeki biyolojik çeşitliliğin de değişmesine yol açar.

Biyolojik çeşitliliğin değişmesinde etkili olan;

- I. volkan patlamaları,
II. kıtaların kayması,
III. tarım alanlarının genişlemesi,
IV. büyük barajların yapılması

faktörlerinden hangileri beşerî kaynaklı değildir?

- A) I ve II B) I ve III C) II ve III
D) II ve IV E) III ve IV

Ad / Soyad :

Sınıf / No :

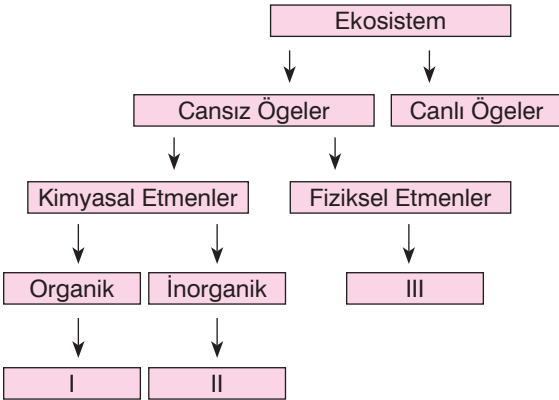
ÇÖZ
GETİR

Doğal Sistemler - I

1. Su ekosistemlerinin doğal sistemlerin işleyişine etkisiyle ilgili, aşağıdaki bilgilerden hangisi yanlıştır?

- A) Su döngüsünün gerçekleşmesine katkı sağlar.
- B) Aerosoller ile yağış oluşumunu kolaylaştırır.
- C) Okyanus akıntılarının etkisi ile Ekvator'dan kutuplara doğru sıcaklık düzenli olarak azalır.
- D) Farklı karakterlerdeki okyanus akıntılarının karışma alanlarında biyoçeşitlilik artar.
- E) Hava ve su arasındaki ısı alışverişi ile yeryüzündeki sıcaklık dağılışı dengelenir.

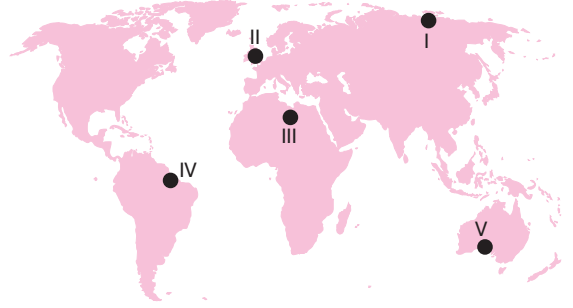
2.



Kavram haritasında numaralanmış bölümlere getirilebilecek unsurlar, aşağıdakilerin hangisinde doğru verilmiştir?

- | | I | II | III |
|----|----------------|---------|---------|
| A) | Mikroorganizma | Işık | Vitamin |
| B) | Yağ | Protein | Rüzgâr |
| C) | Oksijen | Su | Işık |
| D) | Protein | Oksijen | Rüzgâr |
| E) | Su | Yağış | Protein |

3. Tundra biyomunda sıcaklık ortalamasının yıl boyunca düşük olması nedeniyle ağaç türü bitkiler görülmez.



Buna göre, yukarıdaki haritada numaralandırılmış yerlerin hangisinde düşük sıcaklıklar nedeniyle ağaç türü bitkilerin görülmediği söylenebilir?

- A) I B) II C) III D) IV E) V

4. • Klorofilli bitkilerin fotosentez yapması
• Suyun fotolizi

Belirtilen olaylar sonucunda, aşağıdaki maddelerden hangisinin atmosferdeki oranında artış gözlenir?

- A) Karbon B) Helyum C) Azot
D) Oksijen E) Fosfor

5. Akdeniz iklimi kuşağındaki çalılık biyomunun özellikleriyle ilgili, aşağıdaki bilgilerden hangisi yanlıştır?

- A) Bitkiler çok sık bir örtü oluşturmamaktadır.
- B) Kışlar ılık geçtiği için kışın yaprak dökmeyen bitkiler bulunur.
- C) Çalı türleri yaz kuraklığına dayanabilmek için çoğunlukla küçük yapraklıdır.
- D) Tavşan, yaban koyunu ve yaban keçisi bu biyomdaki başlıca otçul türlerdir.
- E) Yağışların yetersiz olması nedeniyle kurakçıl otlar hâkim bitki örtüsünü oluşturur.

6. İnsanlar çeşitli faaliyetleriyle madde döngülerinde bozulmalara neden olmaktadır.

Buna göre, aşağıdaki insan faaliyetlerinden hangisinin hem oksijen hem de karbon döngüsünü olumsuz etkilediği söylenebilir?

- A) Tarımda kimyasal gübre kullanımının artmasının
B) Bitki örtüsünün tahrip edilmesinin
C) Akarsular üzerinde hidroelektrik santrallerin yapılmasının
D) Tarım alanlarında nöbetleşe ekimin yapılmasının
E) Denizsel alanlardaki aşırı avlamanın

7. Bitki ve hayvan türleri, yaşamlarını devam ettirebilmek için buldukları ortamın koşullarına uyum sağlamak zorundadır. Buna adaptasyon denir.

Buna göre,

- I. makî bitki örtüsünü oluşturan bazı ağaçcıkların yapraklarının terleme sonucu oluşacak su kaybını azaltmak için kadifemsi yapıda olması,
II. soğuk iklim bölgelerinde ağaçların iğne yapraklı olması,
III. kutup bölgelerinde yaşayan fokların derilerinin altında kalın bir yağ tabakasının olması,
IV. Ekvatorial iklim bölgesinde bitki türü çeşitliliğinin fazla olması

durumlarından hangileri adaptasyona örnek gösterilemez?

- A) Yalnız IV
B) I ve II
C) II ve III
D) II ve IV
E) III ve IV

8. Aşağıdaki canlı gruplarından hangisi, yaşamsal fonksiyonlarını devam ettirmek için ihtiyaç duydukları enerjiyi kendileri üretmektedir?

- A) Birincil tüketiciler
B) İkincil tüketiciler
C) Üçüncül tüketiciler
D) Yeşil bitkiler
E) Ayrıştırıcılar

9. Su molekülleri hidrosfer, biyosfer, atmosfer ve litosfer arasında hareket eder. Bu hareket sonucunda su döngüsü denilen büyük bir sistem oluşur.

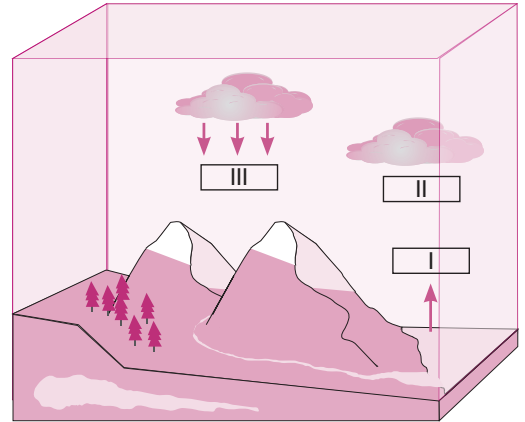
Su moleküllerinin yeryüzü ile gökyüzü arasındaki bu hareketini olanaklı kılan etmenler, aşağıdakilerin hangisinde bir arada verilmiştir?

- A) Güneş enerjisi ve Ay çekimi
B) Güneş enerjisi ve yer çekimi
C) Yerin iç ısısı ve yer çekimi
D) Yerin iç ısısı ve Ay çekimi
E) Mantodaki akıntılar ve yer çekimi

10. Savan biyomunun görüldüğü alanlarda araştırma yapan bir biyocoğrafyacının aşağıdaki canlı türlerinden hangisine rastlaması beklenmez?

- A) Zebra
B) Antilop
C) Fil
D) Penguen
E) Sırtlan

11. Aşağıdaki şekilde, su döngüsü gösterilmiştir.



Şekilde, su döngüsünün aşamalarının belirtildiği numaralanmış bölümlere yazılması gereken kavramlar aşağıdakilerin hangisinde doğru verilmiştir?

- | | I | II | III |
|----|-------------|---------|-------------|
| A) | Terleme | Sızma | Yağış |
| B) | Buharlaşıma | Yağış | Yoğuşma |
| C) | Yağış | Akış | Buharlaşıma |
| D) | Sızma | Terleme | Yağış |
| E) | Buharlaşıma | Yoğuşma | Yağış |

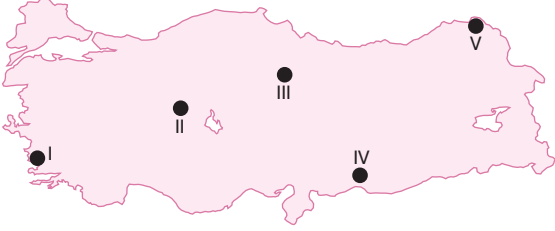
Ad / Soyad :

Sınıf / No :

ÇÖZ
GETİR

Beşerî Sistemler - II

1. Turunçgiller kış mevsimin ılık geçtiği alanlarda yetiştirilebilmektedir.



Buna göre, yukarıdaki haritada numaralanmış alanlardan hangisinin turunçgil tarımı için daha elverişli koşullara sahip olduğu söylenebilir?

- A) I B) II C) III D) IV E) V

2. Türkiye'de yetiştirilen bazı tarım ürünleri bu coğrafyaya ait olmayıp dışardan getirilerek uygun koşullara sahip alanlarda zaman içinde yetiştirilmeye başlanmıştır.

Aşağıdakilerden hangisi belirtilen özellikteki tarım ürünlerine örnek gösterilemez?

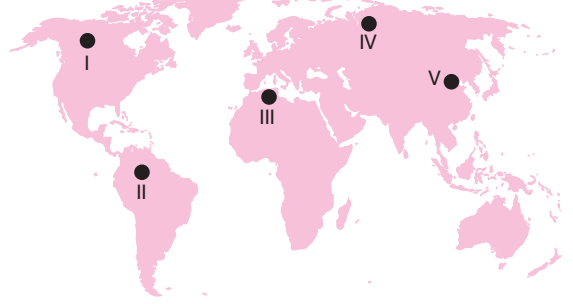
- A) Muz B) Fındık C) Pirinç
D) Kivi E) Çay

3. P ülkesinde nüfus artış hızını artırmaya, R ülkesinde ise nüfus artış hızını azaltmaya yönelik politikalar izlenmektedir.

Buna göre, bu ülkelerle ilgili aşağıdaki yargılardan hangisine ulaşılabilir?

- A) R ülkesinin nüfus miktarı P ülkesinden fazladır.
B) P ülkesinde işsizlik oranı daha fazladır.
C) R ülkesinin kadın nüfusun ekonomik faaliyetlere katılımı daha fazladır.
D) P ülkesinde çocuk nüfusun toplam nüfus içindeki oranı daha azdır.
E) R ülkesinin ekonomik kalkınma düzeyi P ülkesine göre daha yüksektir.

4. Yeryüzünün yoğun nüfuslaşmış alanlarında mal ve hizmetlerin tüketimi daha fazladır.



Buna göre, yukarıdaki haritada numaralanmış alanlardan hangisinde mal ve hizmetlere yönelik tüketim talebinin daha fazla olduğu söylenebilir?

- A) I B) II C) III D) IV E) V

5. Bir şehrin büyüüp gelişmesinde ön plana çıkan özellikleri o şehrin fonksiyonunu oluşturur.

Buna göre, aşağıda verilen şehir ve bu şehrin gelişiminde ön plana çıkan fonksiyon eşleştirmelerinden hangisi yanlıştır?

- A) Marsilya - Liman
B) Manchester - Sanayi
C) Vatikan - Din
D) Milano - Tarım
E) Dubai - Ticaret

6. Türkiye'de özellikle 1980'li yıllardan itibaren sanayi sektörü gelişme göstermiş ve bunun sonucu olarak da ihracat gelirleri içinde sanayi ürünlerinin payı artış göstermiştir.

Günümüzde Türkiye'nin ihracat gelirleri içinde aşağıdaki sanayi kollarından hangisinin payı daha yüksektir?

- A) Petrokimya sanayisi
B) İlaç sanayisi
C) Otomotiv sanayisi
D) Optik sanayisi
E) Kâğıt sanayisi

7. Tarım sektörünün Türkiye ekonomisindeki payı 1950 yılında %39,1 iken bu oran günümüzde %6 civarındadır.

Buna göre bu belirtilen bilgiye dayanılarak Türkiye’de,

- I. Tarımsal üretim azalmıştır.
- II. Tarımın ülke ekonomisindeki önemi azalmıştır.
- III. Tarım ürünlerinin ihracatından elde edilen gelir azalmıştır.

yargılarından hangilerine ulaşılabilir?

- A) Yalnız I B) Yalnız II C) Yalnız III
D) I ve II E) II ve III

8. Nüfus artış hızını azaltmaya yönelik politikalar izlenen bir ülkede aşağıdaki çalışmalardan hangisinin yapılması beklenir?

- A) Gebeliği önleyici ilaç üretiminin yasaklanması
- B) Kürtajın yasaklanması
- C) Çocuklu ailelere vergi indirimini sağlanması
- D) Ailelere çocuk yardımının yapılması
- E) Doğum kontrol yöntemleri hakkında toplumun bilinçlendirilmesi

9. Günümüzde bor mineralleri pek çok farklı alan ve sektörde kullanılmaktadır. Kullanım alanı çok geniş olan borun dünya üzerindeki toplam rezervinin yaklaşık % 73’ü Türkiye’de bulunmaktadır.

Bu bilgilere dayanılarak aşağıdaki yargılardan hangisine ulaşılabilir?

- A) Bor madeni günümüzde enerji kaynağı olarak termik santrallerde kullanılmaktadır.
- B) Türkiye bor minerallerinin satışından en fazla gelir elde eden ülkedir.
- C) Türkiye’nin ihracat gelirleri içindeki en büyük pay bor minerallerine aittir.
- D) Bor minerallerinin kullanım alanlarının artması ve değerlendirilmesi Türkiye ekonomisini olumlu yönde etkiler.
- E) Bor madeni petrol ve doğal gazdan sonra uluslararası ticarete en yoğun talep gören kaynaktır.

10. Türkiye’deki hemen her bölgede şeker pancarı üretimi yapılabilmektedir. Buna karşılık Türkiye’de şeker pancarı tarımı iç bölgelerde yoğunlaşmıştır. Kıyı bölgelerinde şeker pancarı üretimi çok azdır.

Buna göre, Türkiye’de kıyı bölgelerinde şeker pancarı üretimine ayrılan arazilerin çok az olmasındaki temel etken aşağıdakilerden hangisidir?

- A) Kıyı bölgelerinde arazilerin çoğunlukla turistik amaçlı kurulan tesislere ayrılması
- B) Şeker pancarı bitkisinin kısa sürede bozulması nedeniyle hasat edildikten hemen sonra işlenmesinin gerekmesi
- C) Şeker üretiminde şeker pancarı yerine şeker kamışının tercih edilmeye başlanması
- D) Kıyı bölgelerinde daha yüksek gelir getiren tarım ürünlerinin tercih edilmesi
- E) Şeker pancarının iç bölgelerde daha yüksek verim sağlaması

11. Aşağıdaki tabloda çeşitli yıllarda Türkiye’deki toplam çalışan nüfus miktarı ile sanayi sektöründe istihdam edilen nüfus miktarı ve oranı gösterilmiştir.

Yıl	Toplam İş Gücü	Sanayide İstihdam Edilen İş Gücü	Sanayinin İstihdamdaki Payı
1955	12.205.300	726.500	%5,9
1985	20.556.700	2.185.300	%10,6
2000	20.941.000	3.612.000	%17,2
2016	27.205.000	7.283.000	%26,8

Tablodaki verilere dayanılarak aşağıdaki yargılardan hangisine ulaşılabilir?

- A) Sanayi sektörünün Türkiye ekonomisindeki önemi artmıştır.
- B) Verilen yıllar arasında hizmet sektöründe istihdam edilen nüfus oranı azalmıştır.
- C) Verilen yıllar arasında işsizlik oranı artmıştır.
- D) Verilen yıllar arasında tarımsal üretimde gerileme yaşanmıştır.
- E) Türkiye’deki toplam iş gücü ihtiyacı ülke nüfusu ile karşılanamamaktadır.

Ad / Soyad :

Sınıf / No :

**ÇÖZ
BİTİR**

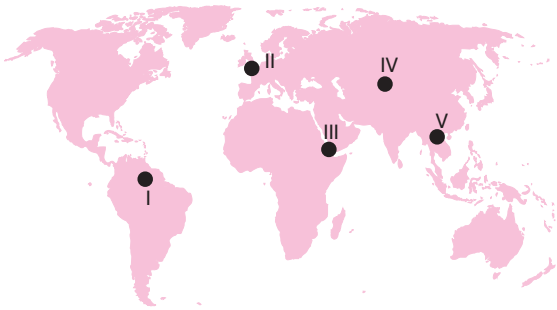
**Arazi Kullanımının Çevresel Etkileri,
Çevre Sorunlarının Küresel Etkileri, Atıklar ve
Geri Dönüşüm - II**

1. Günümüzde çevre sorunlarının önlenmesi ancak devletler arasında uluslararası iş birliğinin yapılmasıyla mümkündür.

Belirtilen durum aşağıdakilerden hangisinin göstergesidir?

- A) Doğal çevrenin korunmasına yönelik duyarlılığın arttığı
B) Çevre kirliliği üzerinde insan faaliyetlerinin etkisinin azaldığı
C) Çevre koruma uygulamalarının yaygınlaştığı
D) Çevre sorunlarının küresel bir boyut kazandığı
E) Çevre sorunlarının önlenmesi amacıyla çeşitli örgütlerin kurulduğunun

2. Teknoloji ve sanayi faaliyetlerinde hızlı ilerlemenin yaşandığı 20. yüzyıldan itibaren çevre sorunları da hızla artış göstermeye başlamıştır.



Buna göre, yukarıdaki haritada numaralanmış alanların hangisinde teknolojik ve endüstriyel gelişmelere bağlı kirliliğin daha önce yaşanmaya başladığı söylenebilir?

- A) I B) II C) III D) IV E) V

3. Geçmişten günümüze yeryüzündeki iklim koşulları sürekli değişim göstermiştir. Ancak hiç bir dönemde yaşanan değişimler günümüzdeki kadar hızlı gerçekleşmemiştir.

Günümüzde yaşanan iklim değişimleri üzerinde;

- I. Dünya yörüngesindeki değişimler,
II. insanların doğal çevreye olan müdahaleleri,
III. atmosferdeki sera gazlarının artması,
IV. yer kabuğundaki tektonik hareketler

faktörlerinden hangileri etkili olmaktadır?

- A) I ve II B) I ve III C) II ve III
D) II ve IV E) III ve IV

4. Küresel ısınma sonucunda buzul örtülerinde meydana gelecek erimeye bağlı olarak deniz seviyesinin yaklaşık 60 cm yükselmesi beklenmektedir. Bu durum öncelikle yükselti ortalaması düşük olan kıyı ülkelerini olumsuz yönde etkileyecektir.

Buna göre, küresel ısınmaya bağlı olarak deniz seviyesinde meydana gelecek yükselmenin öncelikle aşağıdaki ülkelerden hangisini daha fazla etkilemesi beklenir?

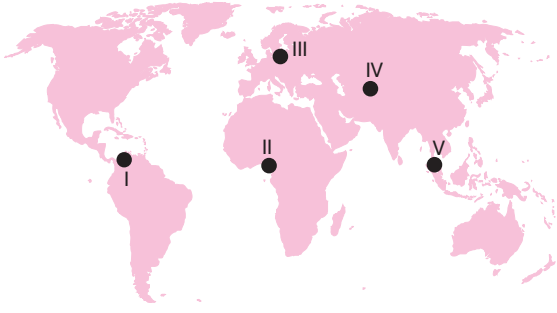
- A) Norveç B) Rusya C) İsviçre
D) Hollanda E) Peru

5. Atmosferdeki karbon miktarı kendi içinde bir dengeye sahiptir. Ancak insanların çeşitli faaliyetleri sonucunda doğadaki karbon dengesi bozulmaktadır.

Buna göre, aşağıdakilerden hangisi, atmosferdeki karbon dengesinin bozulmasında etkili olan faktörler arasında yer almaz?

- A) Fosil yakıtlarının yoğun şekilde kullanılması
B) Tarlalardaki anız örtüsünün yakılması
C) Orman alanlarının tahrip edilmesi
D) Yenilenebilir enerji kaynaklarının kullanımının artması
E) Termik santrallerde enerji kaynağı olarak kömürün kullanılması

6.



Yukarıdaki Dünya haritasında numaralanmış alanların hangisinde, kuraklığa bağlı sorunların yaşanma riski daha yüksektir?

- A) I B) II C) III D) IV E) V

7. Aşağıdakilerden hangisi Zonguldak, Bartın, Karabük Projesi'nde uygulanan çevre planlamasının gerekçeleri arasında yer almaz?

- A) Proje bölgesinin hedef ve stratejilerini belirlemek
B) Proje bölgesinde bulunan doğal, tarihsel ve kültürel değerleri korumak
C) Çevreyi sürdürülebilir kılmak ve kalkınmayı sağlayarak arazi kullanımını belirlemek
D) Bölge potansiyelini kullanarak deniz turizmini geliştirmek
E) Fiziki ve sosyoekonomik planlarını oluşturmak

8. Konya şehrinin kuzey ve kuzeydoğusunda kurulan organize sanayi bölgeleri, şehir için özellikle kış mevsiminde büyük çevresel problemlere neden olmaktadır. Sanayi bölgesinde oluşan sis ve duman şehir merkezine doğru gelerek burada büyük boyutlarda hava kirliliğine yol açmaktadır.

Buna göre belirtilen durum, arazi kullanımında aşağıdakilerden hangisinin dikkate alınmamasından kaynaklanmıştır?

- A) Bitki örtüsünün
B) Hakim rüzgâr yönünün
C) Jeomorfolojik yapının
D) Halkın istek ve ihtiyaçlarının
E) Arazinin jeolojik yapısının

9. Çevre sorunları ilk kez II. Dünya Savaşı sonrasında ortaya çıktığında bunların sanayileşmenin bir sonucu olduğu ve sadece belirli bölgeleri etkilediği düşünülmüştü. Bu nedenle çevre sorunlarının çözümüne yönelik çalışmalar da bölgesel ve yerel nitelikli olmuştur.

Buna göre, çevre sorunlarının küresel boyutları ile değerlendirilmeye başlanması, aşağıdakilerden hangisi ile gerçekleşmiştir?

- A) Kıtalar arasındaki ulaşım ve iletişim ağının gelişmesiyle
B) Bilimsel verilerle çevre sorunlarının küresel etkilerinin ortaya konulmasıyla
C) İletişim olanaklarının gelişmesi sonucunda insanların farklı bölgelerdeki sorunlardan haberdar olmalarıyla
D) Farklı ülkelerde benzer sorunların yaşanmasıyla
E) Ticari faaliyetlerin küresel boyut kazanmasıyla

10. Dünyada en çok tüketilen enerji kaynaklarından biri de kömürdür.

Buna göre, aşağıdaki ülkelerden hangisinin kömür rezervi daha fazladır?

- A) Rusya B) İran C) Irak
D) Venezuela E) Kuveyt

11. Arazi planlamasında doğru sonuca ulaşabilmesi için çeşitli özelliklerin göz önünde bulundurulması ve buna yönelik ön çalışmaların yapılması önem taşır.

Buna göre aşağıdakilerden hangisi, arazi planlaması yapılırken göz önünde bulundurulması gereken özellikler ve yapılması gereken ön çalışmalar arasında gösterilemez?

- A) Arazi yetenek sınıflandırılması ile ilgili etütlerin yapılması
B) Bölge halkının gereksinimlerinin belirlenmesi
C) Bölge halkının isteklerine öncelik verilmesi
D) Altyapı çalışmalarının yapılması
E) Arazide maksimum verim sağlayacak projelerin geliştirilmesi