

Ad / Soyad :

Sınıf / No :

ÇÖZ
BİTİR

Dünya'nın Tektonik Oluşumu (Dünya'nın İç Yapısı)

1. Yerin iç yapısıyla ilgili aşağıdaki bilgilerden hangisi yanlıştır?

- A) En iç kesimde yer alan iç çekirdek katı hâdedir.
- B) Dış çekirdek eriyik hâldeki demir ve nikel gibi ağır metallerden oluşmaktadır.
- C) Yeryüzünden derinlere doğru gidildikçe hem sıcaklık hem de yoğunluk artmaktadır.
- D) Deniz ve okyanus diplerinde yer kabuğu daha incedir.
- E) Yer kabuğunun altında bulunan manto, çoğunlukla sert yapıdaki kayalardan oluşmaktadır.

2. Yeryüzü ile Dünya'nın merkezi arasındaki mesafe 6300 km'den fazladır. Buna karşılık günümüze kadar yeryüzünde açılmış en derin kuyu Ruslar tarafından açılmış olan 10 km'lik sondaj kuyusudur. Bu nedenle Dünya'nın iç katmanlarının doğrudan gözlemlenmesi mümkün değildir. Dünya'nın iç yapısıyla ilgili bilgilere ancak çeşitli unsurlar üzerinde yapılan incelemelerle ulaşılabilir.

Buna göre Dünya'nın iç yapısıyla ilgili bilgilere ulaşılması amacıyla;

- I. volkanik faaliyetler sonucunda yeryüzüne çıkan malzemeler,
- II. ağaç halkaları,
- III. geçmiş dönemlerdeki canlılara ait fosiller,
- IV. deprem dalgaları

unsurlarından hangileri üzerinde incelemelerin yapıldığı söylenebilir?

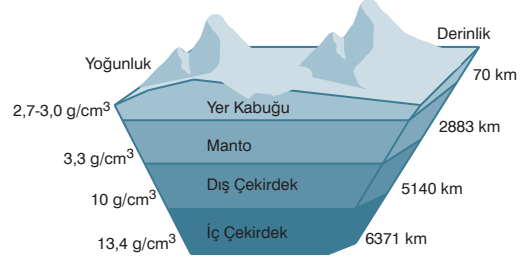
- A) I ve II
- B) I ve IV
- C) II ve III
- D) II ve IV
- E) III ve IV

3. Yerküre farklı özelliklere sahip çeşitli katmanlardan oluşmaktadır.

Buna göre, aşağıdakilerden hangisi bu katmanlar arasında yer almaz?

- A) Sial
- B) Manto
- C) İç çekirdek
- D) Sima
- E) Troposfer

4. Aşağıdaki şekilde yerkürenin iç katmanları gösterilmiştir.



Buna göre yerküreyi oluşturan katmanlarla ilgili olarak aşağıdakilerden hangisi söylenemez?

- A) Manto yer kabuğu ile dış çekirdek arasında yer almaktadır.
- B) Yoğunluğu en fazla olan katman yer kabuğudur.
- C) Kalınlığı en az olan katman yer kabuğudur.
- D) Dış çekirdek iç çekirdeğe göre daha kalındır.
- E) Yer kabuğunun kalınlığı dağlık alanlarda daha fazladır.

5. Günümüzde bölgelere göre değişmekle beraber yer kabuğunun ortalama kalınlığı 35 km'dir. Ancak yer kabuğunun bu kalınlığının geçmiş jeolojik dönemlerde daha az olduğu ve günümüze doğru bu kalınlığı arttığı düşünülmektedir.

Buna göre, yer kabuğunun kalınlığının geçmiş jeolojik dönemlerden günümüze doğru artmasında aşağıdakilerden hangisinin etkisinin daha fazla olduğu söylenebilir?

- A) Volkanik faaliyetler sonucunda yeryüzüne çıkan malzemelerin birikmesi
- B) Yağmur suları ve akarsuların beraberinde taşıdığı malzemeleri belirli alanlarda biriktirmesi
- C) İklim değişimleri sonucunda buzul tabakalarının erimesi
- D) Deniz ve okyanuslardaki tuz ve kireç gibi minerallerin belirli alanlarda çökmesi
- E) Gök taşlarının yeryüzüne düşmesi

Ad / Soyad :

Sınıf / No :

ÇÖZ
BİTİR

Dünya'nın Tektonik Oluşumu (Levha Tektoniği)

1. Kıtaların Kayma Teorisi'ne göre daha önce bir arada bulunan ve tek bir kıtayı oluşturan levhalar zaman içinde parçalanarak birbirinden uzaklaşıp günümüzdeki görünümünü almışlardır.

Buna göre, aşağıdakilerden hangisi Kıtaların Kayma Teorisi'nin dayanak noktaları arasında yer almaz?

- A) Kıta kenarlarının bir yapbozun parçaları gibi birbirine uyumluluk göstermesi
B) Aynı bitki ve hayvan türlerine ait fosillere birbirinden çok uzak kıtalar üzerinde rastlanması
C) Atlas Okyanusu'nun doğu ve batı kıyılarındaki sıradağların uzanış ve kayaç yapısının benzerlik göstermesi
D) Bazı kıtalarda günümüzdeki koşullarda oluşması mümkün olmayan yaşlı buzul kayaçlarının görülmesi
E) Birbirinden çok uzak konumda olan kıtalarda benzer iklim koşullarının etkili olması

2. Yer kabuğunu oluşturan levhalar kıtasal ve okyanusal levhalar olarak ikiye ayrılır.

Buna göre iki kıtasal levhanın birbirine yaklaşmasının aşağıdakilerden hangisinin oluşumuna neden olabileceği söylenebilir?

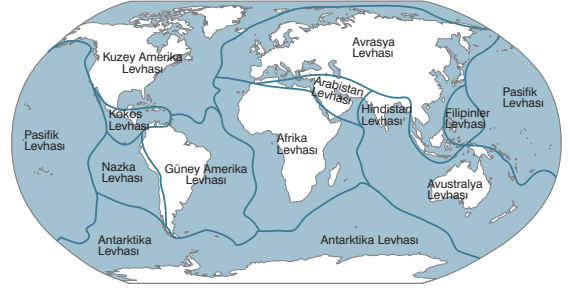
- A) Okyanus ortası sırtlarının
B) Kıvrımlı dağ sıralarının
C) Çöküntü hendeklerinin
D) Yeni deniz ve okyanusların
E) Volkanik ada yaylarının

3. Yer kabuğunu oluşturan levhalar bazı alanlarda birbirine yaklaşırken bazı alanlarda ise birbirinden uzaklaşmaktadır. Levhaların birbirine yaklaşması veya birbirinden uzaklaşması çeşitli olay ve oluşumlara neden olmaktadır.

Levhaların birbirine yaklaşması veya uzaklaşmasının aşağıdaki olay veya oluşumlardan hangisine neden olduğu söylenemez?

- A) Yeni kıta oluşumları
B) Tektonik depremler
C) Volkanik ada yayları
D) Delta ovaları
E) Derin okyanus çukurları

4. Aşağıdaki haritada yeryüzündeki levhaların sınırları gösterilmiştir.



Haritadan yararlanılarak levhalarla ilgili,

- I. Genellikle kıtaların dağılışıyla paralellik gösterir.
II. Bütün levhalar aynı hızda ve yönde hareket eder.
III. Levla sınırlarında genellikle yer şekilleri dağlık ve engebeli yapıdadır.

yargılarından hangilerine ulaşılabilir?

- A) Yalnız I
B) Yalnız II
C) I ve II
D) I ve III
E) II ve III

5. Yer kabuğu bir bütün olmayıp levha adı verilen çeşitli kırıklı parçalardan oluşur. Levhalar sabit hâlde olmayıp sürekli hareket hâlinde dirler.

Yer kabuğunu oluşturan levhaların hareket etmesini sağlayan temel kuvvet aşağıdakilerden hangisidir?

- A) Mantodaki konveksiyonel akıntılar
B) Deniz ve okyanuslardaki akıntılar
C) Sürekli rüzgârlar
D) Volkan patlamalarının neden olduğu sarsıntılar
E) Dünya'nın günlük hareketi

6. I. Yeni denizler
II. Kıvrımlı sıradağlar
III. Okyanus ortası sırtları
IV. Dalma batma zonları

Levhaların birbirine yaklaştığı alanlarda yukarıda belirtilen olay ve oluşumlardan hangilerinin görülmesi beklenir?

- A) I ve II
B) I ve III
C) II ve III
D) II ve IV
E) III ve IV

7. Aşağıdaki yer şekillerinden hangisinin oluşumunda dalga ve akıntılarının etkisinden söz edilemez?

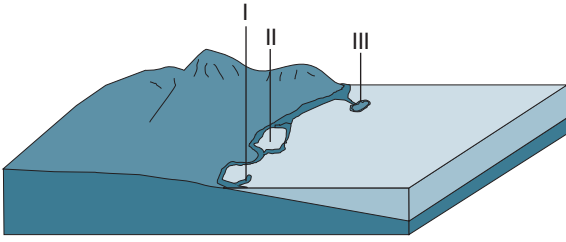
- A) Barkan B) Kıyı oku C) Tombolo
D) Lagün E) Falez

8. Dalga ve akıntılar yaptıkları aşındırma ve biriktirmelerle çeşitli yer şekillerinin oluşumunda etkili olmaktadır.

Buna göre, aşağıdaki yer şekillerinden hangisi dalga ve akıntılarının yaptığı aşındırmalar sonucunda oluşan yer şekilleri arasında yer alır?

- A) Lagün B) Tombolo C) Kıyı oku
D) Falez E) Kıyı kordonu

9. Aşağıda bir kıyı bölgesinde dalga ve akıntılarının oluşturduğu bazı yer şekilleri gösterilmiştir.



Şekil üzerinde numaralarla belirtilen yer şekilleri aşağıdakilerin hangisinde doğru verilmiştir?

- | I | II | III |
|--------------|-----------|--------------|
| A) Falez | Kıyı seti | Tombolo |
| B) Kıyı oku | Tombolo | Lagün |
| C) Lagün | Kıyı oku | Kıyı kordonu |
| D) Kıyı oku | Lagün | Tombolo |
| E) Kıyı seti | Falez | Lagün |

10. Falez oluşumlarının yaygın olarak görüldüğü bir kıyı bölgesi ile ilgili aşağıdakilerden hangisi kesin olarak söylenebilir?

- A) Dalga ve akıntılarının biriktirmesi fazladır.
B) Kıyı sahanlığı geniştir.
C) Kıyıda buzulların yeryüzünü şekillendirici etkisi fazladır.
D) Kıyıda dalga aşındırması şiddetlidir.
E) Kıyıda delta oluşumları yaygındır.

11. Deniz ve okyanuslardaki su kütleleri durağan olmayıp çeşitli nedenlerle oluşan dalga ve akıntılar sonucunda hareket ederler.

Deniz ve okyanuslarda dalga ve akıntılarının oluşumunda aşağıdakilerden hangisinin etkisi bulunmaz?

- A) Rüzgârlar B) Gelgit C) Yoğunluk farkı
D) Derinlik farkı E) Seviye farkı

12. Aşağıda verilen yer şekli ve bu yer şeklinin oluşumunda etkili olan kuvvet eşleştirmelerinden hangisi yanlıştır?

Yer şekli	Yer şeklini oluşturan kuvvet
A) Tombolo	Dalga biriktirmesi
B) Sirk çukuru	Buzul aşındırması
C) Drumlin	Buzul biriktirmesi
D) Falez	Dalga aşındırması
E) Kıyı oku	Buzul biriktirmesi

13. Buzul aşınım ve birikim şekillerinin yaygın olarak görüldüğü bir yöreyle ilgili aşağıdakilerden hangisi kesin olarak söylenebilir?

- A) Sıcaklık ortalamaları düşüktür.
B) Bitki örtüsü geniş yapraklı ormanlardan oluşur.
C) Peneplen hâlini almış araziler yaygındır.
D) Ortalama yükselti fazladır.
E) Erozyon şiddetlidir.

14. Yabancı dil eğitimi için gittiği Yeni Zelanda'dan dönen Altan, ülkede geçirdiği yaklaşık bir yıl boyunca birçok bölgeyi gezdiğini ve ülkenin güney adasında bulunan;

- I. drumlin,
II. sirk çukuru,
III. dev kazanı,
IV. bazalt basamaklar

gibi buzul aşınım ve birikim şekillerine hayran kaldığını ifade etmiştir.

Buna göre, Altan'ın yukarıda belirttiği yer şekillerinden hangilerinin oluşumunda buzulların etkili olduğu söylenemez?

- A) I ve II B) I ve III C) II ve III
D) II ve IV E) III ve IV

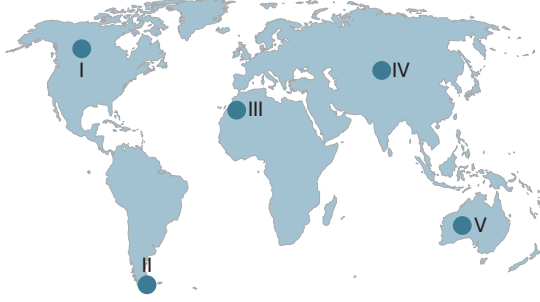
Ad / Soyad :

Sınıf / No :

ÇÖZ
BİTİR

Yeryüzünde Su, Toprak ve Bitki (Yeryüzünde Bitkiler - I)

1. Bitki tür ve toplulukları temel özelliklerine göre ağaç, çalı ve ot formasyonu olarak üç gruba ayrılır.



Yukarıdaki haritada numaralanmış alanların hangisinde, ağaç formasyonuna ait türlerin daha geniş alan kapladığı söylenebilir?

- A) I B) II C) III D) IV E) V

2. Yer şekilleri bitkilerin yeryüzündeki dağılışını etkileyen önemli faktörlerdendir.

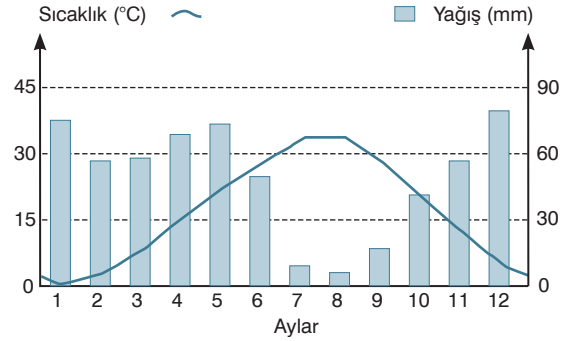
Buna göre yeryüzünün dümdüz olması durumunda bitki topluluklarının dağılımında aşağıdakilerden hangisinin olması beklenirdi?

- A) Bitkilerin yalnızca tropikal kuşakta görülmesi
B) Bitkilerin yalnızca iç kısımlarda görülmesi
C) Yeryüzündeki tüm bölgelerin ormanlarla kaplanması
D) Ekvatordan kutuplara doğru aralıksız kuşaklar hâlinde bitki topluluklarının oluşması
E) Tüm bölgelerde aynı bitki türlerinin dağılış göstermesi

3. Aşağıdaki bitki türlerinden hangisi ot toplulukları içerisinde yer almaz?

- A) Savan B) Maki C) Tundra
D) Step E) Çayır

4. Aşağıda bir yöreye ait aylık ortalama yağış ve sıcaklık grafiği verilmiştir.



Buna göre bu yörenin doğal bitki örtüsü aşağıdakilerden hangisidir?

- A) Savan B) Bozkır C) Çayır
D) Tundra E) Maki

5. Doğal bitki örtüsünün savan olduğu yerlerle ilgili,

- I. Subpolar iklim kuşağı içindedir.
II. 10° ile 20° enlemleri arasındadır.
III. Yıllık yağış miktarı 200 mm'nin altındadır.
IV. Ot formasyonuna ait türler yaygındır.

bilgilerinden hangileri doğrudur?

- A) Yalnız I B) I ve II C) I ve III
D) II ve IV E) III ve IV

6. X bölgesinde doğal bitki örtüsü yağmur ormanları, Y bölgesinin doğal bitki örtüsü ise tundradır.

Buna göre bu iki bölgenin doğal bitki örtülerinin farklı olmasında, aşağıdakilerden hangisinin etkili olduğu söylenebilir?

- A) Ekonomik faaliyet türlerinin farklı olması
B) Toprak yapısının farklı olması
C) Yer altı kaynaklarının farklı olması
D) Yer şekillerinin farklı olması
E) İklim tiplerinin farklı olması

Ad / Soyad :

Sınıf / No :

ÇÖZ GETİR

Doğal Sistemler - II

1. Azonal topraklar çeşitli dış kuvvetlerin taşıdıkları materyalleri belirli alanlarda biriktirmesi sonucunda oluşan topraklardır.

Buna göre oluşum özellikleri gözönüne alındığında;

- alüvyal,
- moren,
- lös

toprakların oluşumunda etkili olan dış kuvvetler aşağıdakilerin hangisinde doğru verilmiştir?

Alüvyal	Moren	Lös
A) Buzullar	Akarsular	Rüzgârlar
B) Akarsular	Buzullar	Rüzgârlar
C) Rüzgârlar	Buzullar	Akarsular
D) Akarsular	Rüzgârlar	Buzullar
E) Buzullar	Rüzgârlar	Akarsular

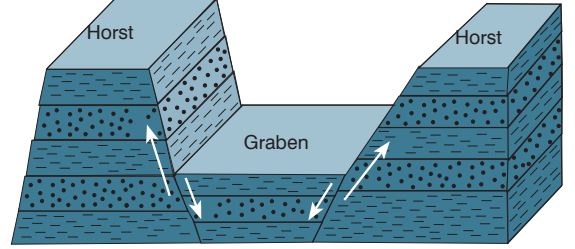
2. Türkiye sahip olduğu iklim çeşitliliğine bağlı olarak bitki örtüsü bakımından zengin çeşitliliğe sahiptir.



Türkiye haritası üzerinde numaralanmış alanların bitki örtüsü özellikleriyle ilgili aşağıdaki ifadelerden hangisi yanlıştır?

- A) I numaralı alanda antropojen bozkırlar görülür.
B) II numaralı alanın alçak kesimlerinde makiler yüksek kesimlerinde ise iğne yapraklı ağaç türlerinin yaygın olduğu ormanlar görülür.
C) III numaralı alanda ilkbaharda yeşerip yaz mevsimindeki sıcaklık ve kuraklığın etkisiyle sararan bozkır bitki örtüsü görülür.
D) IV numaralı alanda çoğunlukla geniş yapraklı ağaç türlerinden oluşan ormanlar görülür.
E) V numaralı alanda düşük sıcaklıklara dayanıklı otsu türler ve likenlerden oluşan tundra bitki örtüsü görülür.

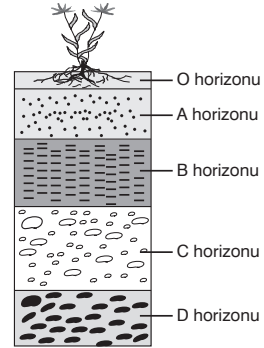
3. Aşağıdaki şekilde bir yöredeki arazi yapısı gösterilmiştir.



Buna göre belirtilen arazi yapısına sahip yöreyle ilgili olarak aşağıdakilerden hangisi kesinlikle söylenebilir?

- A) Sıcak ve nemli iklim koşulları etkilidir.
B) Arazinin şekillenmesinde buzulların etkisi belirgindir.
C) Tektonik depremlerin yaşanma riski yüksektir.
D) Epirojenik olaylar etkili olmuştur.
E) Arazide karstik oluşumlar yaygın olarak görülür.

4. Aşağıdaki şekilde zonal topraklarda görülen toprak horizonları gösterilmiştir.

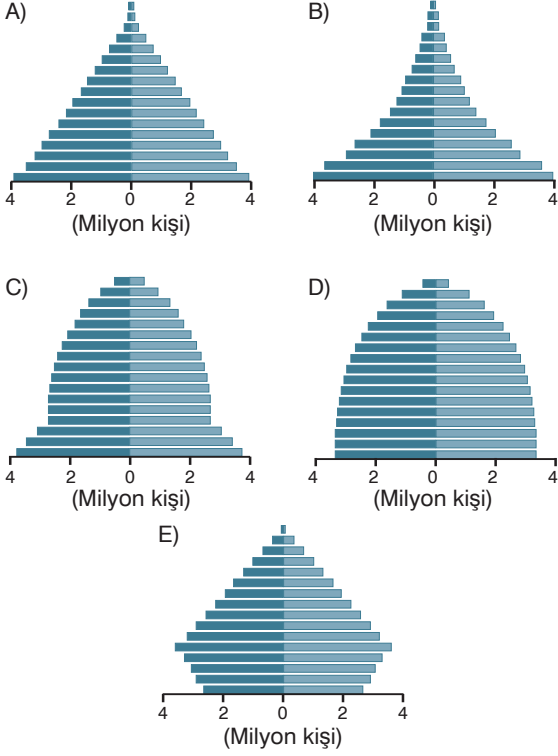


Şekilde gösterilen toprak horizonlarıyla ilgili aşağıdaki ifadelerden hangisi doğrudur?

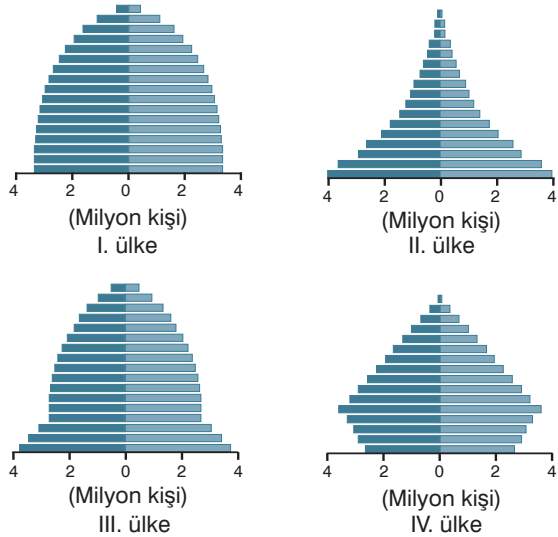
- A) A horizonu mineraller bakımından zengin, organik madde bakımından ise diğer horizonlardan genellikle daha fakirdir.
B) B horizonu organik maddeler bakımından en zengin olan horizondur.
C) C horizonu geçirimsizliğin en yüksek olduğu katmandır.
D) B ve C horizonları azonal ve intrazonal toprak türlerinde de görülen horizonlardır.
E) D horizonu çoğunlukla sert ve henüz ayrılmamış olan ana kayanın bulunduğu horizondur.

Yeryüzünde Nüfus ve Özellikleri (Nüfus Piramitleri)

5. Ülkelerin nüfus piramitleriyle gelişmişlik düzeyleri birbiriyle ilişkilidir. Bu nedenle bir ülkenin nüfus piramidine bakılarak gelişmişlik düzeyi hakkında yorum yapılabilir. **Buna göre aşağıdakilerden hangisi son dönemlerde doğum oranlarının arttığı gelişmiş bir ülkeye ait nüfus piramididir?**



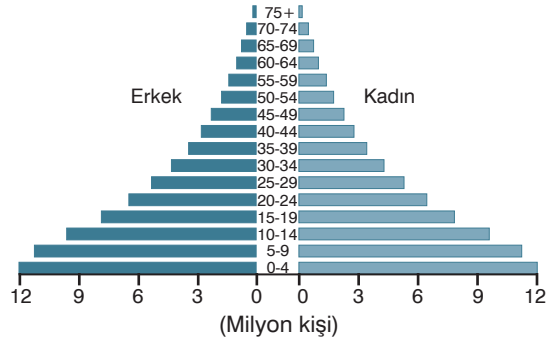
6. Aşağıda dört farklı ülkeye ait nüfus piramidi verilmiştir.



Buna göre bu ülkelerden hangilerinin gelişmişlik düzeyi yüksek olan ülkeler arasında yer aldığı söylenebilir?

- A) I ve II B) I ve III C) II ve III
D) II ve IV E) III ve IV

7. Aşağıda bir ülkeye ait nüfus piramidi verilmiştir.



Buna göre aşağıdakilerden hangisinin bu ülkeye ait bir özellik olduğu söylenemez?

- A) Doğal nüfus artış hızı düşüktür.
B) Genç bağımlı nüfus oranı yüksektir.
C) Gelişmişlik düzeyi düşüktür.
D) Ortalama yaşam süresi kısadır.
E) Ekonomik kalkınma hızı düşüktür.

8. Aşağıda verilen nüfus piramidi ve bu nüfus piramidine sahip ülkelerin özellikleri eşleştirmelerinden hangisi yanlıştır?

