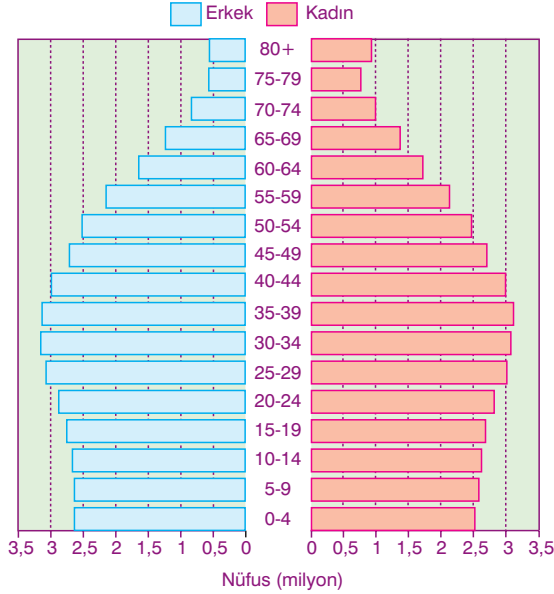




1. Aşağıdaki grafikte, Türkiye nüfusunun 2020 yılına ait tahmini nüfus projeksiyonu verilmiştir.



Grafikten, Türkiye nüfusunun 2020 yılındaki durumuyla ilgili aşağıdaki tahminlerden hangisi yapılamaz?

- A) Kadın ve erkek nüfus oranı  
B) Nüfus artış hızının ne kadar olacağı  
C) En fazla nüfusun hangi yaş grubunda olacağı  
D) Toplam nüfusun ne kadar olacağı  
E) 0 - 14 yaş grubundaki nüfusun ne kadar olacağı
2. Türkiye'de, Cumhuriyetin ilk yıllarından beri çeşitli nüfus politikaları izlenmiştir. Son yıllarda, Türkiye'de uygulanan nüfus politikalarının başlıca amacı, nüfusun niteliğini iyileştirmektir.

**Bu amacı yerine getirebilmek için;**

- I. zorunlu eğitim süresinin ilköğretim ve ortaöğretimde 12 yıla çıkarılması,  
II. yurt dışındaki üniversitelere araştırma görevlilerinin gönderilmesi,  
III. çalışan insanların işsiz kalması durumunda işsizlik ödeneği ödenmesi,  
IV. kırsal kesimlerden kentlere olan göçün azaltılması

**gibi nüfus politikalarından hangilerinin izlendiği söylenebilir?**

- A) I ve II  
B) I ve III  
C) II ve III  
D) II ve IV  
E) III ve IV

3. Türkiye'de 1960 öncesi dönemde, aile planlaması gibi nüfus artış hızını kontrol altına alan, doğum oranlarını düşüren uygulamalar teşvik edilmezken, 1963'ten sonra bu tür uygulamalar teşvik edilerek nüfus artışının yavaşlatılmasına yönelik politikalar hız kazanmıştır.

**Buna göre, 1963'lü yıllardan sonra bu tür politikalar izlenmesinin nedenleri arasında, aşağıdakilerden hangisi gösterilemez?**

- A) Sağlık hizmetlerinin gelişmesiyle ölüm oranlarının azalması  
B) Tarımda makine kullanımının yaygınlaşmasıyla iş gücüne duyulan ihtiyacın azalması  
C) Askeri gücün üzerindeki insan etkisinin azalması  
D) Kalkınma planlarında nüfus artışının yüksekliğinin bir sorun olarak görülmesi  
E) Başta Almanya olmak üzere çeşitli Avrupa ülkelerine olan işçi göçlerinin hız kazanması

4. Türkiye'de yapılan projeksiyon hesaplarına göre, 2023 yılı nüfus projeksiyonunda, bağımlı yaşlı nüfus oranının % 14,9'a ulaşması beklenmektedir.

**Bu beklentinin, aşağıdakilerden hangisine dayanılarak yapıldığı söylenebilir?**

- A) İnsanların satın alma güçlerinin artmasına  
B) Kentsel nüfus oranlarının artmasına  
C) Sağlık yatırımlarının artmasına  
D) Doğuştan itibaren beklenen yaşam süresinin, kadın ve erkeklerde artış göstermesine  
E) Kadın başına düşen doğurganlık oranının artmasına

5. Türkiye'de nüfus projeksiyonlarının temel veri kaynakları arasında;

- I. nüfus sayımları,  
II. demografik araştırmalar,  
III. Sağlık Bakanlığı verileri,  
IV. Devlet Planlama Teşkilatı verileri

**gibi kaynaklardan hangileri gösterilebilir?**

- A) I ve II  
B) I ve III  
C) II ve III  
D) II ve IV  
E) III ve IV

6. Türkiye'de, 1960'lı yıllara kadar nüfus artışını teşvik edici politikaların uygulanmasında, aşağıdakilerden hangisinin etkisi yoktur?

- A) Okuryazar oranının düşük olması
- B) Toprakların işletilip değerlendirilmesi
- C) Savunma ve güvenliğin sağlanması
- D) Tarımda makineleşmenin yetersiz olması
- E) Nüfus miktarının ve yoğunluğunun artırılması

7. Aşağıdaki tabloda, Türkiye'nin 1927 - 2017 yılları arasındaki nüfus miktarları verilmiştir.

Yıllar	Nüfus miktarı
1927	13 648 270
1935	16 158 018
1940	17 820 950
1950	20 947 188
1960	27 784 820
1970	35 605 176
1980	44 736 957
1990	56 473 035
2000	67 853 315
2010	73 722 988
2017	80 810 525

Tablodaki bilgilere dayanarak;

- I. Türkiye'nin nüfusu sürekli artmıştır.
- II. Verilen yılların hepsinde nüfus artış hızı aynıdır.
- III. Kadın ve erkek nüfus oranında değişiklik olmamıştır.
- IV. nüfus yoğunluğu sürekli artmıştır.

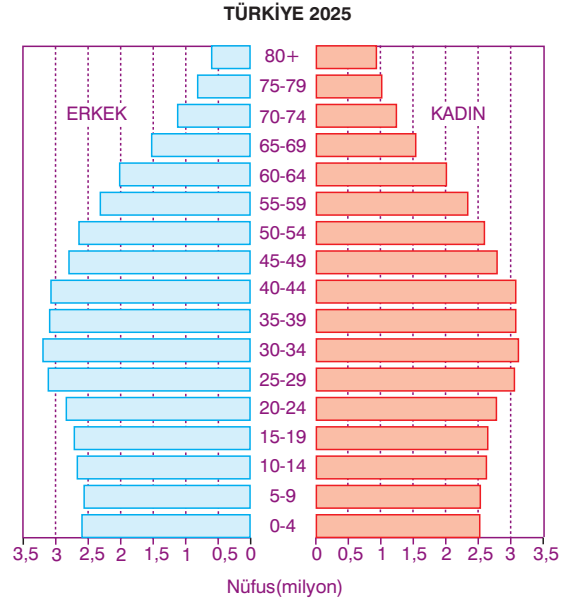
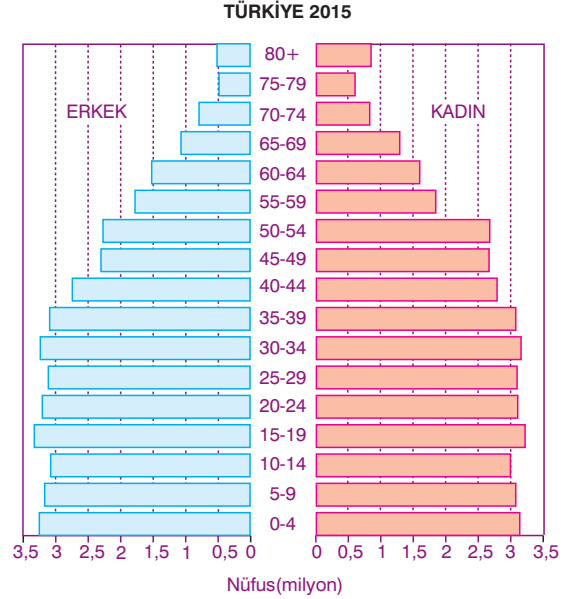
yargılarından hangilerine ulaşamaz?

- A) I ve II
- B) I ve III
- C) II ve III
- D) II ve IV
- E) III ve IV

8. Aşağıdakilerden hangisi, Türkiye'de ilerleyen dönemlerde doğum oranlarının azalmaya devam etmesiyle birlikte görülecek durumlardan biri olamaz?

- A) Nüfus artış hızının azalması
- B) Yaşlı nüfus oranının artması
- C) Çalışabilecek yaştaki nüfus oranının azalması
- D) İşsizlik oranının artması
- E) Demografik yatırımlara bütçeden ayrılan payın azalması

9. Aşağıdaki grafiklerde, Türkiye nüfusunun 2015 yılında gerçekleşmiş, 2025 yılında ise gerçekleşmesi beklenen nüfus piramitleri verilmiştir.



Grafiklerdeki bilgilere göre, Türkiye nüfusunun 2025 yılındaki piramidiyle ilgili olarak, aşağıdaki yargılardan hangisine ulaşamaz?

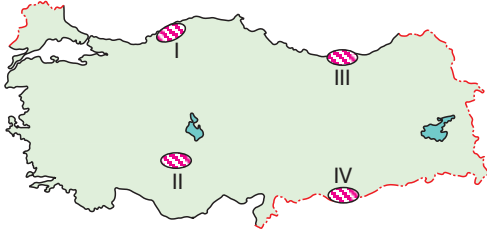
- A) Nüfus artış hızı düşecektir.
- B) Doğum oranı azalacaktır.
- C) Genç nüfus oranı azalacaktır.
- D) Yaşlı nüfus miktarı artacaktır.
- E) Kadın ve erkek nüfus oranı eşit olacaktır.

## TEST - 3



85B7862E

1. Türkiye'deki tarımsal sorunlar ile ilgili araştırma yapan bir araştırmacı, Türkiye'de tarımın en önemli sorununun sulanabilen arazilerin yetersizliği olduğu sonucuna varmıştır. Sulama sorununun çözümü durumunda hem tarımsal üretimin hem de yetiştirilen tarım ürünü çeşitliliğinin artacağını belirtmiştir. Araştırmaları kapsamında sulamada öncelikli bazı alanları belirlemiştir.



Buna göre, haritada numaralandırılarak gösterilen yörelerden hangileri, araştırmacının belirlediği sulamada öncelikli alanlardan değildir?

- A) I ve II                      B) I ve III                      C) II ve III  
D) II ve IV                      E) III ve IV

2. Aşağıdaki tabloda, Türkiye'deki üç ürünün yetiştirme alanlarıyla ilgili bilgiler verilmiştir.

Ürün	Yetiştirmeye en elverişli yerler	Doğal olarak yetiştirmeye elverişli olmayan yerler
X	İç bölgeler	Doğu Karadeniz'in kıyı kesimi
Y	Karadeniz'in kıyı kesimi	Yaz mevsimi kurak geçen yöreler
Z	Kış sıcaklık ortalaması yüksek olan yöreler	Kış sıcaklıkları düşük, don olayları fazla olan yöreler

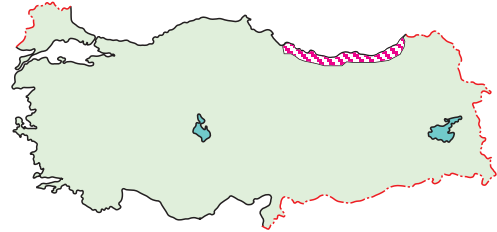
Buna göre, söz konusu ürünler aşağıdakilerin hangisinde doğru eşleştirilmiştir?

- | X         | Y      | Z      |
|-----------|--------|--------|
| A) Zeytin | Mısır  | Buğday |
| B) Buğday | Zeytin | Mısır  |
| C) Mısır  | Buğday | Zeytin |
| D) Zeytin | Buğday | Mısır  |
| E) Buğday | Mısır  | Zeytin |

3. Aşağıdakilerden hangisi, Türkiye'deki tarım alanlarının küçük ve parçalı olmasına bağlanabilir?

- A) Birim alandan alınan verimin düşük olması  
B) Ürün çeşitliliğinin fazla olması  
C) Makine kullanımının fazla yaygınlaşmaması  
D) Bazı yörelerde tarım alanlarından yıl içinde birden fazla ürün alınabilmesi  
E) Üretimde yıllara göre dalgalanmanın fazla olması

- 4.



Yukarıdaki haritada taranarak gösterilen alanlarda, arpa ve buğday tarımının yapılamamasının nedeni, aşağıdakilerden hangisidir?

- A) Yaz mevsiminin yağışlı geçmesi  
B) Sıcaklık farklarının fazla olması  
C) Yağış miktarının az olması  
D) Sonbahar yağışlarının ilkbahar yağışlarından fazla olması  
E) Kış yağışlarının büyük kısmının kar şeklinde olması

5. Aşağıdakilerden hangisi, bir ürünün Türkiye koşullarına uyumlu olduğuna kanıt olarak gösterilebilir?

- A) Hasadının makineyle yapılabilmesi  
B) Yüksek gelir getirmesi  
C) Tarımının yoğun emek ve iş gücü gerektirmesi  
D) Hemen her bölgede tarımının yapılabilmesi  
E) Üretimin bir bölümünün ihraç edilmesi

6. Türkiye'de, yıllara göre tarımsal istihdam oranı düşen tarımsal üretimin artması aşağıdakilerden hangisinin göstergesidir?

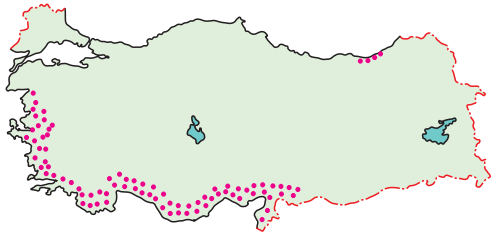
- A) Tarım ürünü çeşidinin azaldığının
- B) Tarımsal ürün fiyatlarında dalgalanmaların fazla olduğunun
- C) Tarımda makine kullanımının yaygınlaştığının
- D) Ekili dikili alanların ülke yüz ölçümüne oranının azaldığının
- E) Geleneksel üretim metotlarının daha çok tercih edildiğinin

7. Türkiye, Dünya'da tarımsal üretim açısından kendine yeterli ülkelerden biri olarak gösterilirdi. Ülkenin son yıllarda tarımsal yeterlilik bakımından bu özelliğini kaybettiği, beslenme bakımından önem taşıyan birçok ürünün ithal edildiği, gelecek nesillerin gıda güvenliğinin tehlike altında olduğu belirtildi.

Bu durumun ortaya çıkmasında, aşağıdakilerden hangisinin etkisinin daha az olduğu söylenebilir?

- A) Kırsal kesimden kentlere olan göçün fazla olmasının
- B) Küresel iklim değişikliklerinin olumsuz etkisinin
- C) Tarımda teknoloji kullanımının yetersiz olmasının
- D) Ekili dikili alanların yerleşim alanı ve sanayi tesislerinde kullanılmasının
- E) Sanayi ve hizmet sektörü ağırlıklı büyümenin

8. Aşağıdaki haritada, bir tarım ürününün yetişme alanları gösterilmiştir.



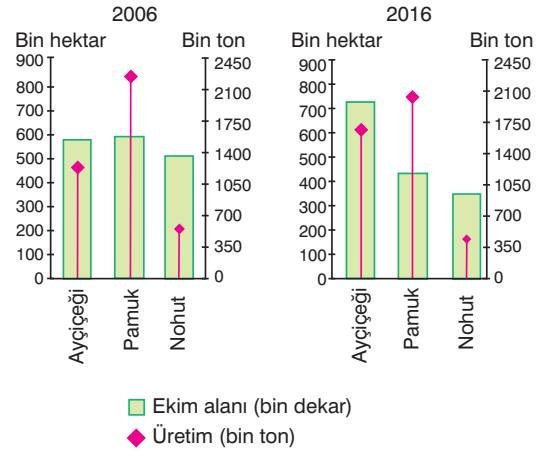
Buna göre, yetişme alanlarının dağılışı gösterilen tarım ürünü aşağıdakilerden hangisidir?

- A) Turunçgiller
- B) Çay
- C) Pamuk
- D) Şeker pancarı
- E) Buğday

9. Aşağıdaki ovaların hangisinde, endüstri ürünleri üretimi daha az yapılmaktadır?

- A) Çukurova
- B) Gediz
- C) Sakarya
- D) Yüksekova
- E) Büyükmenderes

10. Aşağıdaki grafiklerde, Türkiye'de yetiştirilen üç tarım ürününün, 2000 ve 2016 yıllarındaki ekim alanları ile üretim miktarları gösterilmiştir.



Grafikler karşılaştırıldığında, aşağıdaki yargılardan hangisine varılamaz?

- A) Pamuk ve nohutun ekim alanları azalırken, ayçiçeğinininki artmıştır.
- B) 2016 yılında, verimi en yüksek olan tarım ürünü pamuktur.
- C) 2006 yılında, ayçiçeği ve pamuğun üretim miktarları toplamı 3 milyon tonun üzerindedir.
- D) Nohut, her iki yılda da hem ekim alanı hem de üretim miktarı en az olan tarım ürünüdür.
- E) 2006 yılına göre 2016 yılında, pamuk üretiminde birim alandan alınan verim azalmıştır.

11. Aşağıdakilerden hangisinin, Türkiye'deki tarım faaliyetlerini olumlu yönde etkilediği savunulabilir?

- A) Tarım alanlarının küçük ve parçalı olması
- B) Yer şekillerinin engebeli olması
- C) Toprakların bir bölümünde tuzlanmanın fazla olması
- D) Tohum ıslahına yönelik çalışmaların artırılması
- E) Yaz kuraklığına bağlı olarak sulamanın yetersiz olması



1. Aşağıdakilerden hangisi, Türkiye'de son yıllarda maden ocaklarında yaşanan kazaları önleme adına yapılacak çalışmalar arasında gösterilemez?

- A) Kullanılan eski teknolojiler yerine robot teknolojisine geçilmesi
- B) Anlık izleme ve takip sisteminin kurulması
- C) Eski usulle çalışan maden ocaklarının tamamının kapatılması
- D) Oksijen ve karbonmonoksit oranlarını ölçen sensörlerin, kontrol merkezinden anlık olarak gözlendiği
- E) Kaza anında sığınabileceği kaçış odalarının modernize edilmesi

2. • Alüminyumun ham maddesidir.  
• Batı Toroslar'da Akseki'de çıkarılan madenler, Seydişehir'deki tesislerde işlenir.  
• Hafif olması nedeniyle başta uçak sanayisi olmak üzere çeşitli sanayi kollarında kullanılır.  
• İzolasyon maddelerinin yapımında kullanılır.

Yukarıda bazı özellikleri verilen maden, aşağıdakilerden hangisidir?

- A) Bakır
- B) Krom
- C) Mermer
- D) Boksit
- E) Demir

3.



Yukarıdaki haritada, aşağıdaki madenlerden hangisinin başlıca çıkarıldığı ve işlendiği yerler gösterilmiştir?

- A) Bakır
- B) Krom
- C) Linyit
- D) Uranyum
- E) Demir

4. Aşağıdaki tabloda, Türkiye'de üretilen elektrik enerjisinin 2000 ve 2015 yıllarında kullanıcı gruplarına göre dağılışı verilmiştir.

Kullanım alanı	2000 (%)	2015 (%)
Konut	24,3	22,3
Sanayi	49,7	47,2
Ticarethane ve resmi daire	13,7	26,2
Aydınlatma	4,6	1,9
Diğer	7,7	2,4

Tablodaki bilgilere dayanarak, aşağıdakilerden hangisi söylenemez?

- A) 15 yıl içinde sanayide kullanılan elektriğin oranı azalmıştır.
- B) 2000 yılındaki ticarethane ve resmi dairelerin payı 2015 yılına göre daha fazladır.
- C) 2000 - 2015 yıllarında sanayide kullanılan elektrik enerjisi en fazla paya sahiptir.
- D) Konut ve sanayide kullanılan elektrik miktarı her iki yılda da, toplam kullanılan elektriğin % 65'ten fazlasını oluşturur.
- E) 2000 - 2015 yılları arasında, ticarethane ve resmi dairelerde kullanılan elektrik enerjisinin artış oranı diğer gruplara göre daha fazladır.

5. Nüfus miktarının fazla olduğu ve sanayinin geliştiği illerde elektrik enerjisi tüketimi fazladır.

Yukarıda verilen açıklamaya göre, aşağıdaki illerin hangisinde elektrik enerjisi tüketimi daha azdır?

- A) Giresun
- B) İzmir
- C) Sakarya
- D) Ankara
- E) Kayseri

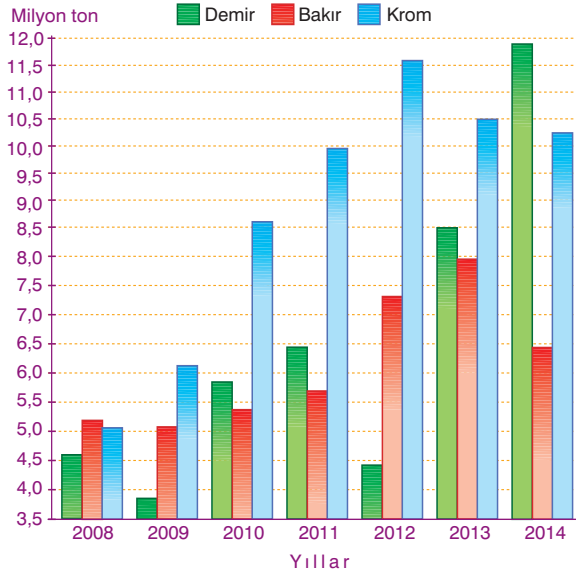
6. Aşağıda, bazı madenler ve bu madenlerin çıkarıldığı yöreler eşleştirilmiştir.

- I. Bor - Susurluk ve Emet
- II. Bakır - Murgul ve Küre
- III. Demir - Akseki ve Seydişehir
- IV. Krom - Karabük ve İskenderun

Buna göre, verilen eşleştirmelerden hangileri yanlıştır?

- A) I ve II
- B) I ve III
- C) II ve III
- D) II ve IV
- E) III ve IV

7. Aşağıdaki grafikte, Türkiye'nin 2008 - 2014 yılları arasındaki demir, bakır ve krom çıkarım değerleri gösterilmiştir.



Grafik incelendiğinde;

- Her yıl, en fazla çıkarılan maden kromdur.
- Demir ve bakır çıkarımları her yıl artmamıştır.
- Demir çıkarımındaki artışın en fazla olduğu yıl 2013'tür.
- Her yıl, demir ve bakır çıkarımları toplamı krom çıkarımından azdır.
- Her üç madenin de 2010 yılındaki toplam çıkarım değeri, 2011 yılındakinden fazladır.

yargılarından kaç tanesi doğrudur?

- A) 1      B) 2      C) 3      D) 4      E) 5

8. Aşağıdaki tabloda, Türkiye'deki bir madenin çıkarıldığı ve işlendiği başlıca yöreler verilmiştir.

Çıkarıldığı başlıca yöreler	İşlendiği yöre
Divriği ve Kangal (Sivas), Hasançelebi ve Hekimhan (Malatya), Kayseri ve Niğde, Adana, Balıkesir ve Hatay, Kahramanmaraş	Karabük, Karadeniz Ereğli, İskenderun, Kırıkkale, Divriği, İzmir

Tablodaki bilgilere göre, çıkarıldığı ve işlendiği yöreleri verilen maden aşağıdakilerden hangisidir?

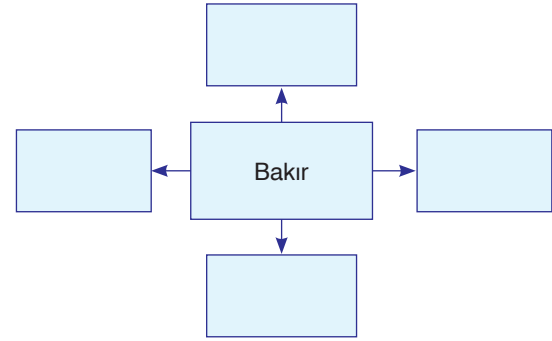
- A) Demir      B) Bakır      C) Krom  
D) Boksit      E) Cıva

9. Türkiye'nin maden çeşitliliği yönüyle zengin bir ülke olmasında;

- jeolojik devirlerin hepsine ait arazilerin bulunması,
  - orojeniz, epirojeniz, volkanizma ve deprem gibi her türlü yer hareketinin etkisinde kalması,
  - Senozoik sonlarında buzullaşmanın etkisinde kalması
- faktörlerinden hangileri etkili değildir?

- A) Yalnız I      B) Yalnız II      C) Yalnız III  
D) I ve III      E) II ve III

- 10.



Yukarıdaki şemada boş olarak bırakılan kutucuklara, aşağıdakilerden hangisi yazılamaz?

- Murgul, Küre, Ergani ve Maden, bakır yataklarının olduğu başlıca yörelerdir.
- Çıkarılan bakır madeninin bir kısmı Samsun'daki bakır işletmelerinde işlenir.
- Elektrik santrallerinin ve iletken malzemelerinin vazgeçilmez ham maddesidir.
- İnşaat işlerinde, metalurjide, nakliye vasıtalarında ve dış kaplamalarda kullanılır.
- Madencilik sektörü içinde ham bakır ithalatı önemli yer tutar.

11. Türkiye'de bulunan aşağıdaki petrol rafinerilerinden hangisi, ham madde kaynaklarının yakınına kurulmuştur?

- A) Aliağa (İzmir)      B) Ataş (Mersin)  
C) İpraş (Kocaeli)      D) Batman  
E) Orta Anadolu (Kırıkkale)



## BASAMAK KONTROL TESTİ

1. Aşağıda verilen ülkelerden hangilerinin arasında, yakın geçmişte su ve petrol kaynaklarının paylaşımına yönelik büyük sorunlar yaşanmıştır?

- A) İran - Irak  
B) İsrail - Rusya  
C) Türkiye - Ermenistan  
D) Türkiye - Bulgaristan  
E) Japonya - Avustralya

2. Aşağıdaki haritada, Hazar Havzası petrolerinin Türkiye üzerinden Akdeniz'e ulaştırılması için var olan projeler gösterilmiştir.



Buna göre, Hazar Havzası petrolerinin Şahdeniz ve Trans - Hazar projeleriyle Akdeniz'e ulaştırılmasının, Türkiye'ye sağlayacağı yararlar arasında, aşağıdaki-lerden hangisi gösterilemez?

- A) Jeopolitik önemini artırır.  
B) Ekonomik getiri sağlar.  
C) Turizm faaliyetlerini geliştirir.  
D) Boğazlardaki petrol tankeri trafiğini azaltır.  
E) Boru hatları ulaşımını geliştirir.

3. "Uluslararası piyasalarda petrolün ve doğal gazın fiyatı yükseldikçe ekonomisindeki büyüme hızlanmakta, fiyatlar düş-tükçe ekonomi küçülmektedir." ifadesi aşağıdaki ülkelerden hangisi için uygun düşmez?

- A) Kuveyt  
B) Almanya  
C) Venezuela  
D) Rusya  
E) İran

4. Dünya genelinde altın ve değerli metallerin fiyatlarında yaşanan hızlı düşüşten bazı ülkelerin ekonomisi daha olumsuz etkilenir.

Buna göre, bu tür değerli metallerin fiyatlarındaki düşüş, aşağıdaki ülkelerden hangisinin ekonomisini olumsuz olarak daha fazla etkiler?

- A) Japonya  
B) Rusya Federasyonu  
C) Amerika Birleşik Devletleri  
D) Çin Halk Cumhuriyeti  
E) Güney Afrika Cumhuriyeti

5. 19. yüzyıldan itibaren petrol, kömür, doğal gaz gibi enerji kaynaklarına sahip olmak, bunların üretimini elde tutmak ve dağıtımını denetim altında bulundurmaya büyük devletlerin temel amaçları arasında yer almıştır. Yaşadığımız iletişim çağının tüm araçları enerjiye endekslenmiş durumdadır. Bu bakımdan enerjinin kişi başına tüketimi de ülkelerin gelişmişlik ölçütü olarak görülmektedir. Bundan dolayı enerji kaynaklarını elinde bulunduran ülkeler hem ticari hem de ekonomik açıdan ön plana çıkmıştır.

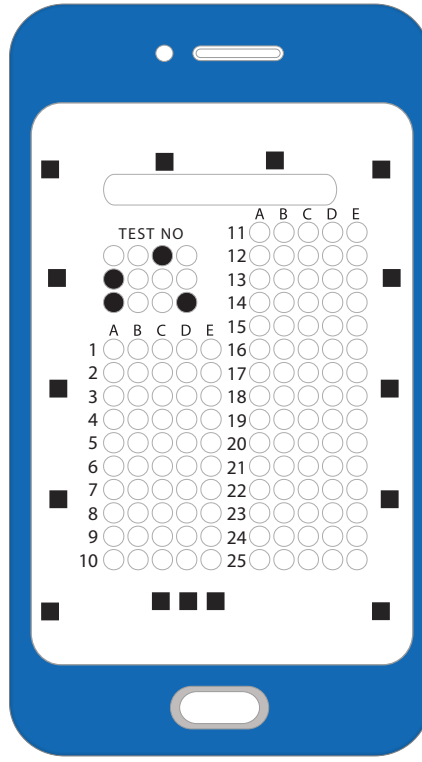
Bu duruma, aşağıdaki ülkelerden hangisi örnek olarak gösterilemez?

- A) Hindistan  
B) Suudi Arabistan  
C) Azerbaycan  
D) Rusya Federasyonu  
E) Güney Afrika Cumhuriyeti

6. Ülkelerin gelişmişlik düzeyleri farklı düzeyde ölçülebilir. Gelişmeyi tek bir ölçütle ifade etmek, ülkelerin ekonomik, sosyal ve siyasal yapılarındaki farklılık nedeniyle oldukça zordur. Örneğin; Almanya, Nijerya, Hollanda ve Hindistan gibi ülkeleri gelişmişlik düzeylerine göre tek bir kriterle ayırmak mümkün değildir.

Buna göre, aşağıdakilerden hangisi ülkelerin gelişmişlik düzeyi belirlenirken en çok kullanılan kriterlerdendir?

- A) Dış ticaret hacmi  
B) Kişi başına düşen millî gelir  
C) Ortalama insan ömrü  
D) Okuryazar oranları  
E) Kilometrekareye düşen insan sayısı



### 6. Basamak Kontrol Testi Optiği

## 6. BASAMAK CEVAP ANAHTARI

Test	1-B	2-E	3-C	4-A	5-D	6-E	7-A	8-E	9-D	10-B
<b>1</b>	11-B									

Test	1-C	2-A	3-A	4-B	5-E	6-D	7-B	8-B	9-C	10-A
<b>2</b>	11-E	12-A								

Test	1-B	2-E	3-A	4-D	5-D	6-C	7-B	8-A	9-A	10-C
<b>3</b>	11-A	12-B								

Test	1-C	2-D	3-B	4-B	5-C	6-B	7-A	8-D	9-D	10-D
<b>4</b>	11-A									

Test	1-A	2-A	3-B	4-E	5-D	6-B	7-B	8-E	9-E	10-D
<b>5</b>	11-C	12-B	13-A							

Test	1-A	2-D	3-E	4-B	5-E	6-C	7-C	8-E	9-B	10-A
<b>6</b>	11-A	12-A	13-B							

BKT	1-A	2-C	3-B	4-E	5-A	6-B	7-D	8-E	9-D	10-C
	11-B	12-D	13-D							